

第72回愛知県高等学校総合体育大会水泳競技

西三河支部予選会 競技順序

16日(土)

開 会 式				10:00
1	女子	4×100m	メドレーリレー	(3) 10:30
2	男子	4×100m	メドレーリレー	(4) 10:49
3	女子	800m	自由形	(2) 11:13
4	男子	1500m	自由形	(1) 11:44
5	女子	200m	平泳ぎ	(5) 12:15
6	男子	200m	平泳ぎ	(10) 12:35
昼 休 み				
7	女子	200m	背泳ぎ	(3) 13:50
8	男子	200m	背泳ぎ	(6) 14:01
9	女子	200m	自由形	(4) 14:22
10	男子	200m	自由形	(9) 14:35
11	女子	200m	バタフライ	(1) 15:04
12	男子	200m	バタフライ	(3) 15:08
13	女子	400m	個人メドレー	(2) 15:19
14	男子	400m	個人メドレー	(2) 15:32
休 憩				
15	女子	4×200m	フリーリレー	(2) 16:00
16	男子	4×100m	フリーリレー	(4) 16:25

17日(日)

17	女子	400m	自由形	(2) 10:00
18	男子	400m	自由形	(2) 10:14
19	女子	50m	自由形	(13) 10:27
20	男子	50m	自由形	(37) 10:42
21	女子	100m	平泳ぎ	(8) 11:21
22	男子	100m	平泳ぎ	(21) 11:39
23	女子	100m	背泳ぎ	(5) 12:21
24	男子	100m	背泳ぎ	(10) 12:32
昼 休 み				
25	女子	100m	自由形	(9) 13:30
26	男子	100m	自由形	(31) 13:47
27	女子	100m	バタフライ	(4) 14:41
28	男子	100m	バタフライ	(9) 14:49
29	女子	200m	個人メドレー	(2) 15:05
30	男子	200m	個人メドレー	(3) 15:12
休 憩				
31	女子	4×100m	フリーリレー	(3) 15:35
32	男子	4×200m	フリーリレー	(3) 15:55
閉 会 式				

会場案内



至国道1号線・藤川駅

顧問・保護者駐車場

顧問には「駐車証」を発行します

保護者の方は、南側から順に駐車してください

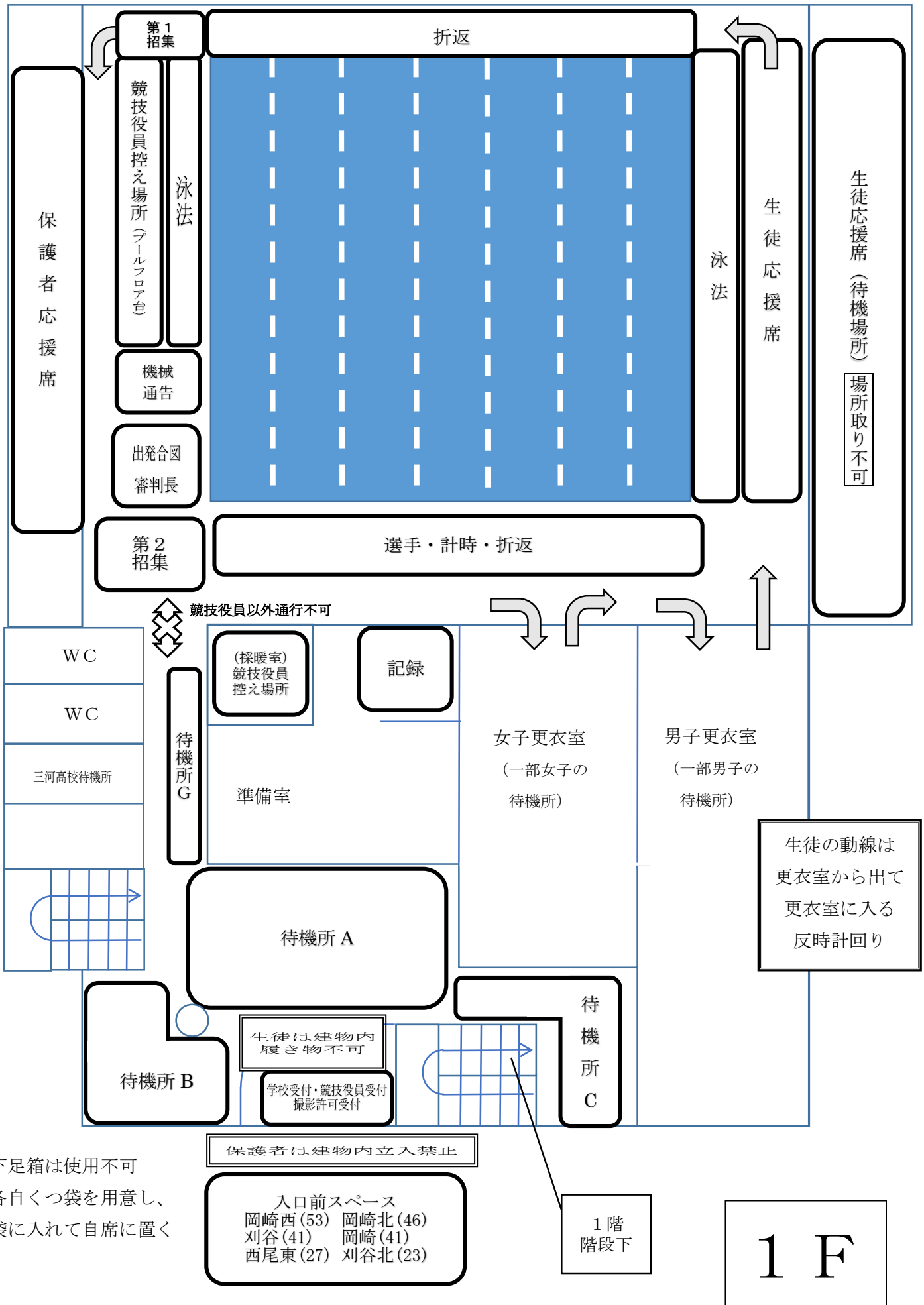
- ・プール棟以外の校舎への立入は厳禁です。
- ・プール入口の階段途中に、自動販売機があります。(自動販売機の使用については、特に制限しません。)
- ・学校敷地内に昼食を購入できる場所はありません。(昼食は事前に準備しておくこと。)
- ・記録速報は、プール棟入口を出た正面のコンクリート壁に掲示します。

(電車を利用する生徒へ)

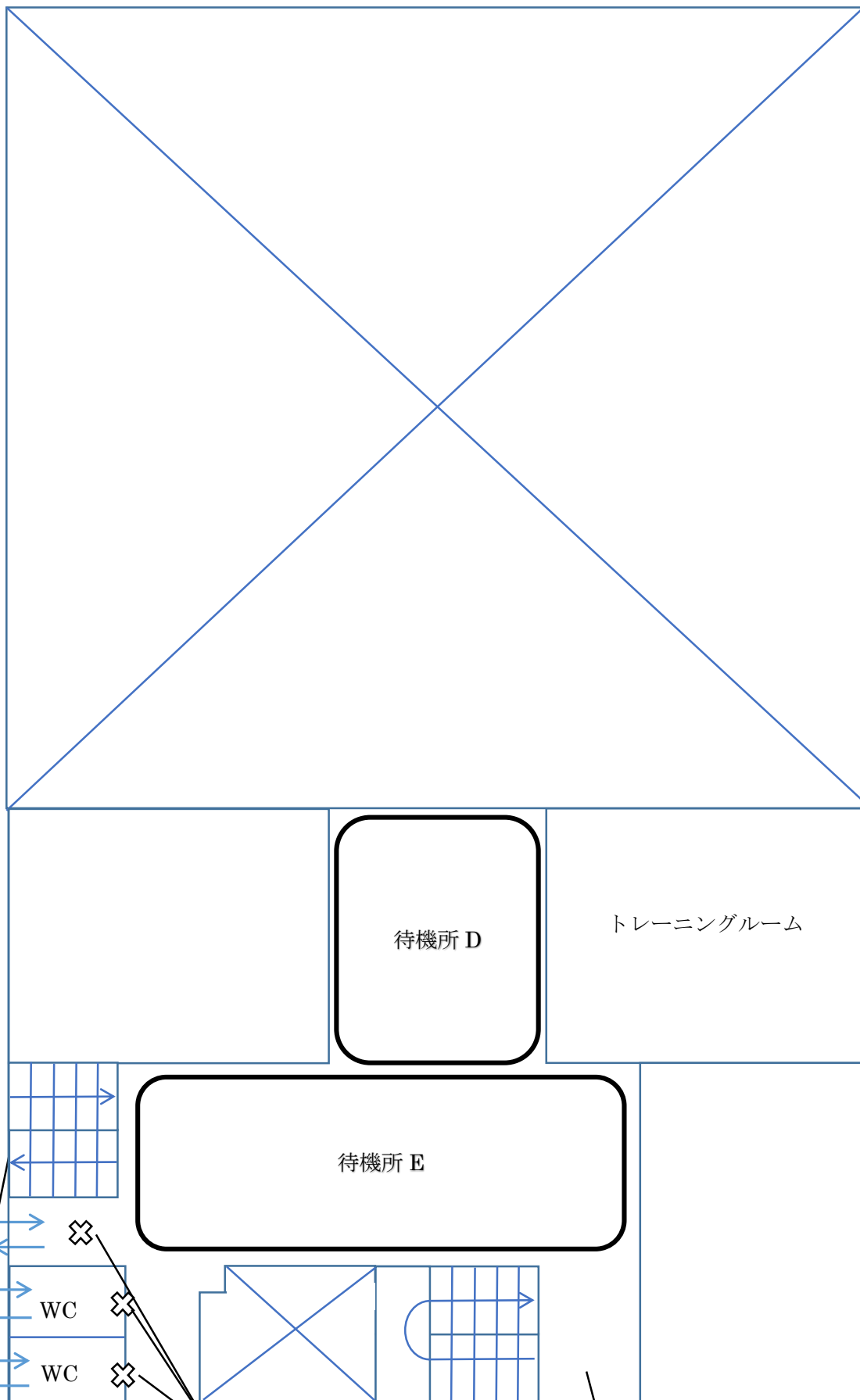
- ・帰りの藤川駅は混雑するので、manaca等のICカードを利用するか、あらかじめ往復乗車券を購入しておくこと。

(顧問・保護者の方へ)

- ・喫煙所は、プール入口階段途中の自動販売機前にあります。



下足箱は使用不可
各自くつ袋を用意し、
袋に入れて自席に置く



2 ~ 3階階段

「保護者の立入はご遠慮ください」
(WCは利用可 外から出入りしてください)

多目的室
入口前

建物内は各学校の指定場所以外場所取り不可、屋外は原則自由

2 F

- 待機所A …… 刈谷(41) 安城南(14) 豊田工業(11)
B …… 岡崎西(53) 豊田高専(17)
C …… 岡崎北(46)
D …… 岡崎(41) 豊田西(28) 刈谷北(23) 吉良(11) 一色(8)
E …… 西尾東(27) 岡崎東(26) 安城東(25) 豊田南(22) 豊野(20) 鶴城丘(19) 豊田(18)
碧南工業(18) Eのうち2~3階階段前 …… 南山国際(7) 三好(3)
F …… 知立東(38) 刈谷工業(24) 西尾(21) 知立(19) 安城(18) 碧南(18) 豊田北(13) 衣台(8)
G …… 豊田東(13) 安城農林(6)
男子更衣室 …… 岡崎工業(20) (一部愛産大三河)
女子更衣室 …… 岡崎商業(2) 光ヶ丘女子(1) (一部愛産大三河)
1階階段下 …… 愛教大附(3)
2~3階階段 …… 個別に案内
多目的室入口前 …… 幸田(6)

選手への注意事項

出場する選手は、以下のことに注意してください。

- ① ゴールの際は、タッチ板の有効面に確実にタッチし時計を止めること。ライトタッチにより、時計が止まらない場合も、原則全自動によるタイムを採用します。特に県大会の標準記録突破がかかっている選手は十分に注意してください。
- ② レース間隔が、従来の大会より短くなります。泳ぎ終わったら速やかに自レーンから退水すること。ただし、端のレーンは他の泳者の妨害をしない限り、横退水も認めます。また、退水が遅れる場合には「オーバー・ザ・トップ方式」（水中で待機し、次レーススタート後退水する）で行うこともあります。いずれにせよ、レース後は速やかに退水することを心がけてください。
- ③ 出発合図員の号令は「Take your mark(s)」です。
- ④ 水着やスイムキャップ、Tシャツなどについていてもよい名称やマークは、「エントリーした所属」のものに限ります。中学校やスイミングクラブの名称やマークがついているものは持ち込めません。特に、シリコンキャップの下のメッシュキャップやTシャツについて注意してください。詳しくはプログラムの「大切なことですから、本欄を読んで必ず守ってください」に記載してあります。
- ⑤ その他、会場使用に関することは、記載の通りです。また、競技上の諸注意は顧問の先生方にお伝えしている通りです。

各学校顧問の先生方へ

この資料を、印刷して生徒・保護者に配付するなど、連絡の徹底をお願いいたします。

(その他)

- ・メドレーリレーのオーダー用紙は、8時30分(目安)～9時30分の間に、招集所に提出してください。
- ・棄権が事前に分かっている場合は、棄権用紙に記入の上、一括して招集所に申し出てください。棄権用紙は各校で準備していただくか、当日学校受付(プール棟入り口)に用意してあるものを使ってください。

以上、よろしくお願いいたします。

愛知県高等学校体育連盟水泳専門部西三河支部